

Night Report

22 เมษายน 2567



Trend Strategy

รอซื้อ 2,345

Stop Loss : 2,330

Level

แนวที่ 1

แนวที่ 2

แนวที่ 3

แนวรับ

2,345

2,340

2,335

แนวต้าน

2,405

2,410

2,415

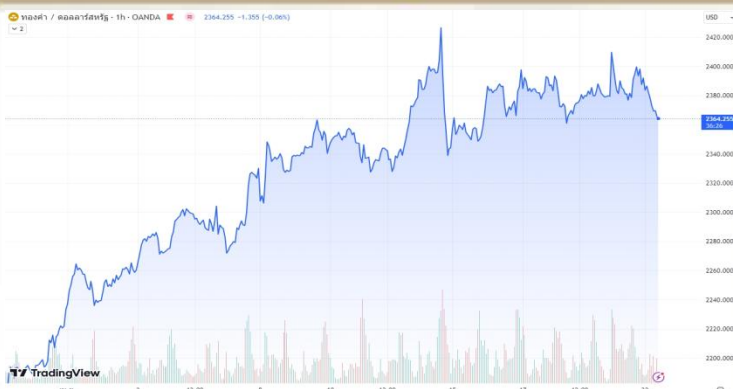
แนะแนวการลงทุน

ราคาทองคำขยับตัวลงท่ามกลางความ
ความขัดแย้งระหว่างอิหร่าน-อิสราเอลจะไม่บาน
ปลายอีกต่อไป จากท่าทีนิ่งเฉยของรัฐบาล
อิหร่าน

นอกจากนี้ตลาดยังเพิ่มแรงกดดันจากท่าที
ของธนาคารกลางสหรัฐที่พร้อมยกระดับนโยบาย
การเงินหากเงินเฟ้อยังคงขยับตัวขึ้น ทำให้
คาดการณ์ไปรับลดดอกเบี้ยต้องล่าช้าออกไป

ด้านราคาทองคำแท่ง ปรับตัวลดลงจำกัด
ท่ามกลางแรงหนุนเงินบาทที่อ่อนค่า จาก
คาดการณ์ชี้ดีแบงก์มองมีโอกาสปรับลดดอกเบี้ย
เดือนมิ.ย.เพื่อกระตุ้นเศรษฐกิจ

Gold Spot



Dollar Index



Market Price

Symbol	Markets Close	Change
Gold	2,390.45	+12.20
Silver	28.65	+0.43
WTI Crude	83.14	+0.95
Dow Jones	37,986.40	+211.02
Dollar Index	106.15	0.00
SPDR	831.91	+4.32
เงินบาท	36.80	+0.01

เงินบาท



Night Report

22 เมษายน 2567



สรุปข่าวเศรษฐกิจ

อินโดนีเซีย

อินโดนีเซียเผยยอดเกินดุลการค้าเดือนมี.ค.สูงเกินคาด

สำนักงานสถิติแห่งชาติอินโดนีเซียรายงานในวันนี้ (22 เม.ย.) ว่า ยอดเกินดุลการค้าของอินโดนีเซียอยู่ที่ 4.47 พันล้านดอลลาร์ในเดือนมี.ค. 2567 สูงกว่าตัวเลขที่นักวิเคราะห์ในโพลของสำนักข่าวรอยเตอร์คาดการณ์ไว้ที่ 1.13 พันล้านดอลลาร์ เนื่องจากยอดนำเข้าลดลงมากเกินคาด

นอกจากนี้ ยอดเกินดุลการค้าเดือนมี.ค. ยังสูงกว่าของเดือนพ.ค.ที่ระดับ 870 ล้านดอลลาร์ ซึ่งเป็นระดับต่ำสุดในรอบ 9 เดือน ทั้งนี้ ยอดส่งออกของอินโดนีเซียลดลง 4.19% เมื่อเทียบกับรายปี สู่ระดับ 2.243 หมื่นล้านดอลลาร์ในเดือนมี.ค. ส่วนยอดนำเข้าลดลง 12.76% สู่ระดับ 1.796 หมื่นล้านดอลลาร์ ขณะที่ผลสำรวจของรอยเตอร์คาดการณ์ว่า ยอดส่งออกจะร่วงลง 9.03% และยอดนำเข้าจะขยับลง 1.57% ในเดือนมี.ค. อมาเลีย อดีนิงการ์ อดีตนางงามและผู้บัญชาการสำนักงานสถิติแห่งชาติอินโดนีเซีย กล่าวว่า ยอดนำเข้าลดลงเนื่องจากการซื้อเครื่องจักรและสินค้าอิเล็กทรอนิกส์ปรับตัวลง ส่วนยอดส่งออกลดลงเพราะมูลค่าการส่งออกสินค้าโภคภัณฑ์ที่มาจากเหมืองแร่ปรับตัวลง

ไต้หวันเผยยอดคำสั่งซื้อภาคส่งออกเดือนมี.ค.ต่ำกว่าคาด แต่ดีมานด์ AI มีแว่วพุ่ง

ยอดคำสั่งซื้อภาคส่งออกของไต้หวันปรับตัวขึ้นน้อยกว่าที่คาดการณ์ในเดือนมี.ค. แต่รัฐบาลไต้หวันคาดหวังว่า ความต้องการโปรแกรมปัญญาประดิษฐ์ (AI) ที่พุ่งสูงขึ้นจะช่วยหนุนความต้องการผลิตภัณฑ์ไอเทคของไต้หวันในอนาคต

ไต้หวัน

กระทรวงเศรษฐกิจไต้หวันระบุในวันนี้ (22 เม.ย.) ว่า ยอดคำสั่งซื้อภาคส่งออกเดือนมี.ค.ปรับตัวขึ้น 1.2% จากปีก่อนหน้า สู่ระดับ 4.716 หมื่นล้านดอลลาร์สหรัฐ ต่ำกว่าการคาดการณ์ของนักวิเคราะห์ในผลสำรวจที่จัดทำโดยสำนักข่าวรอยเตอร์ที่คาดว่าจะปรับขึ้น 3.55% ขณะที่ยอดคำสั่งซื้อภาคส่งออกเดือนพ.ค.ปรับตัวลดลง 10.4%

ทั้งนี้ ยอดคำสั่งซื้อสินค้าจากไต้หวัน ซึ่งเป็นแหล่งรวมบริษัทเทคโนโลยีรายใหญ่ เช่น บริษัทไต้หวัน เซมิคอนดักเตอร์ แมนูแฟกเจอร์ส คอมพานี (TSMC) ผู้ผลิตชิปสัญญาณจางรายใหญ่ที่สุดในโลก ถือเป็นสัญญาณบ่งชี้ทิศทางอุปสงค์เทคโนโลยีโลก กระทรวงเศรษฐกิจไต้หวันระบุในแถลงการณ์ว่า "ความต้องการ AI, ระบบคอมพิวเตอร์สมรรถนะสูง (HPC) และอุตสาหกรรมคลาวด์ ได้เพิ่มสูงขึ้นอย่างต่อเนื่อง ขณะที่ความต้องการสินค้าดั้งเดิมยังไม่ฟื้นตัวขึ้นมากนัก"

กระทรวงเศรษฐกิจไต้หวันคาดการณ์ว่า ยอดคำสั่งซื้อภาคส่งออกในเดือนเม.ย.จะปรับตัวขึ้นระหว่าง 1.2%-5.9% เมื่อเทียบกับรายปี

ประกาศตัวเลขทางเศรษฐกิจ

วันที่	เวลา		ข้อมูล	มีผลต่อทองคำ	ครั้งก่อน	คาดการณ์	ตัวเลขจริง
22/04/67	21.00	EUR	ดัชนีความเชื่อมั่นผู้บริโภค ยูโรโซน	▲	-14.9	-14.3	-
23/04/67	14.30	EUR	ดัชนีฝ่ายจัดซื้อภาคการผลิต เยอรมนี	↔	-	43.0	-
	14.30	EUR	ดัชนีฝ่ายจัดซื้อภาคบริการ เยอรมนี	↔	-	50.5	-
	15.00	EUR	ดัชนีผู้จัดการฝ่ายจัดซื้อภาคการผลิต ยูโรโซน	↔	-	46.5	-
	15.00	EUR	ดัชนีฝ่ายจัดซื้อภาคบริการ ยูโรโซน	↔	-	51.8	-
	20.45	USA	ดัชนีผู้จัดการฝ่ายจัดซื้อ (PMI) ภาคการผลิต	↔	51.9	51.9	-
	20.45	USA	ดัชนีผู้จัดการฝ่ายจัดซื้อ (PMI) ภาคบริการ	▼	51.7	51.9	-
	21.00	USA	ยอดขายบ้านใหม่	▼	662 K	670 K	-

Night Report

22 เมษายน 2567



ประกาศตัวเลขทางเศรษฐกิจ

วันที่	เวลา		ข้อมูล	มีผลต่อทองคำ	ครั้งก่อน	คาดการณ์	ตัวเลขจริง
24/04/67	15.00	EUR	ดัชนีความเชื่อมั่นทางธุรกิจ เยอรมนี		87.8	89.0	-
	19.30	USA	ยอดคำสั่งซื้อสินค้าคงทน		1.3 %	2.3 %	-
25/04/67	13.00	EUR	ดัชนีความเชื่อมั่นผู้บริโภคของ GfK เยอรมนี		-27.4	-25.8	-
	19.30	USA	GDP		3.4 %	2.3 %	-
	19.30	USA	ดุลการค้าสินค้า		\$-90.3 B	\$-91.0 B	-
	19.30	USA	จำนวนผู้ขอรับสวัสดิการการว่างงาน		212 K	215 K	-
	19.30	USA	สินค้าคงคลังภาคการค้าส่ง		0.5 %	0.3 %	-
	21.00	USA	ยอดขายบ้านที่รอปิดการขาย		1.6 %	1.0 %	-
26/04/67	19.30	USA	รายได้ส่วนบุคคล		0.3 %	0.5 %	-
	19.30	USA	รายจ่ายส่วนบุคคล		0.8 %	0.6 %	-
	19.30	USA	ดัชนีราคาด้านการบริโภคส่วนบุคคล PCE		0.3 %	0.3 %	-
	19.30	USA	ดัชนีราคาด้านการบริโภคพื้นฐานส่วนบุคคล Core PCE		0.3 %	0.3 %	-
	21.00	USA	ดัชนีความเชื่อมั่นผู้บริโภค (มหาลัยมิชแกน)		77.9	77.9	-

เอกสารฉบับนี้จัดทำขึ้นเพื่อเป็นข้อมูลให้กับลูกค้าของ บริษัท จีแคป ทองคำ จำกัด เท่านั้น เพื่อเป็นข้อมูลให้กับลูกค้าของ บริษัท จีแคป จำกัด มิได้เป็นการแนะนำหรือเสนอแนะหรือเชิญชวน เพื่อการซื้อหรือขายทองคำ ผู้อ่านควรตัดสินใจโดยใช้วิจารณญาณของตนเอง บริษัท จีแคป จำกัด รับผิดชอบพนักงานของ บริษัทฯ ปราศจากความรับผิดชอบในความเสี่ยงใดๆที่เกิดจากการใช้ข้อมูลในเอกสารนี้ไม่ว่าทางตรงหรือทางอ้อมทั้งขณะนี้หรือในอนาคต