

Morning Report

21 มิถุนายน 2567



Trend Strategy

รอซื้อ 2,352

Stop Loss : 2,340

Level

แนวที่ 1

แนวที่ 2

แนวที่ 3

แนวรับ

2,352

2,347

2,342

แนวต้าน

2,371

2,376

2,381

แนวแนวการลงทุน

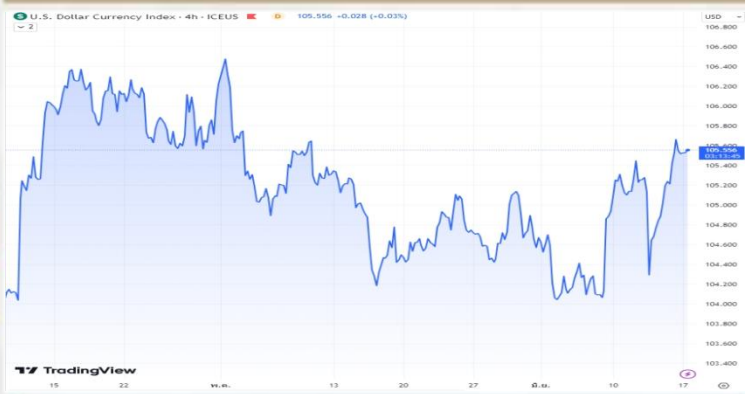
ราคาทองคำตลาดนิวยอร์กปิดบวกเมื่อคืนนี้ หลังสหรัฐเปิดเผยข้อมูลที่บ่งชี้ถึงการชะลอตัวของเศรษฐกิจ ซึ่งทำให้นักลงทุนคาดการณ์ว่าธนาคารกลางสหรัฐ (เฟด) จะปรับลดอัตราดอกเบี้ยในปี

นอกจากนี้ ตลาดยังได้แรงหนุนจากความต้องการถือครองทองคำในฐานะสินทรัพย์ที่ปลอดภัย ท่ามกลางความไม่แน่นอนของเศรษฐกิจและสถานการณ์ด้านภูมิรัฐศาสตร์

Gold Spot



Dollar Index



Market Price

Symbol	Markets Close	Change
Gold	2,359.63	+32.16
Silver	30.71	+0.96
WTI Crude	82.17	+0.60
Dow Jones	39,134.76	+299.90
Dollar Index	105.59	+0.34
SPDR	833.65	+8.34
เงินบาท	36.73	+0.07

เงินบาท



Morning Report

21 มิถุนายน 2567



สรุปข่าวเศรษฐกิจ

เฟด

เฟดพิจารณาเพียงเพียงดัชนีภาคการผลิตต่ำกว่าคาดในเดือนมิ.ย.

ธนาคารกลางสหรัฐ (เฟด) สาขาฟิลาเดลเฟีย เปิดเผยดัชนีภาคการผลิตในภูมิภาคมิด-แอตแลนติก ลดลงสู่ระดับ +1.3 ในเดือน มิ.ย. และต่ำกว่าที่นักวิเคราะห์คาดการณ์ที่ระดับ +5.0 จากระดับ +4.5 ในเดือนพ.ค. ดัชนีคำสั่งซื้อใหม่และการจ้างงานปรับตัวขึ้นในเดือนมิ.ย. แต่ยังมีค่าติดลบ ซึ่งบ่งชี้ว่าคำสั่งซื้อใหม่และการจ้างงานยังคงอยู่ในภาวะหดตัว

อย่างไรก็ดี ดัชนีภาคการผลิตมีค่าเป็นบวก ซึ่งบ่งชี้ว่า ภาคการผลิตในภูมิภาคมิด-แอตแลนติกมีการขยายตัว

สหรัฐเผยตัวเลขผู้ขอสวัสดิการว่างงานสูงกว่าคาด

กระทรวงแรงงานสหรัฐเปิดเผยตัวเลขผู้ยื่นขอสวัสดิการว่างงานครั้งแรก ลดลง 5,000 ราย สู่ระดับ 238,000 รายในสัปดาห์ที่แล้ว แต่สูงกว่าตัวเลขคาดการณ์ของนักวิเคราะห์ที่ระดับ 235,000 ราย ส่วนตัวเลขค่าเฉลี่ย 4 สัปดาห์ของจำนวนชาวอเมริกันที่ยื่นขอสวัสดิการว่างงานครั้งแรก ซึ่งถือเป็นมาตรวัดตลาดแรงงานที่ดีกว่า เนื่องจากขจัดความผันผวนรายสัปดาห์ เพิ่มขึ้น 5,500 ราย สู่ระดับ 232,750 ราย และเป็นระดับสูงสุดนับตั้งแต่เดือนก.ย.2566

ขณะเดียวกัน กระทรวงแรงงานสหรัฐรายงานว่า จำนวนชาวอเมริกันที่ยังคงขอรับสวัสดิการว่างงานต่อเนื่อง เพิ่มขึ้น 15,000 ราย สู่ระดับ 1.828 ล้านราย และสูงกว่าตัวเลขคาดการณ์ของนักวิเคราะห์ที่ระดับ 1.810 ล้านราย

สหรัฐเผยตัวเลขเริ่มต้นสร้างบ้านต่ำกว่าคาดในเดือนพ.ค.

กระทรวงพาณิชย์สหรัฐเปิดเผยว่า ตัวเลขการเริ่มต้นสร้างบ้านลดลง 5.5% สู่ระดับ 1.277 ล้านยูนิตในเดือนพ.ค. และต่ำกว่าที่นักวิเคราะห์คาดการณ์ที่ระดับ 1.38 ล้านยูนิต ส่วนการอนุญาตก่อสร้างบ้านลดลง 3.8% สู่ระดับ 1.386 ล้านยูนิตในเดือนพ.ค. และต่ำกว่าที่นักวิเคราะห์คาดการณ์ที่ระดับ 1.45 ล้านยูนิต

สหรัฐ

ประกาศตัวเลขทางเศรษฐกิจ

วันที่	เวลา		ข้อมูล	มีผลต่อทองคำ	ครั้งก่อน	คาดการณ์	ตัวเลขจริง
17/06/67	19.30	USA	ดัชนีภาคการผลิตเขตรัฐนิวยอร์ก	▼	-15.6	-10.5	-6.0
18/06/67	16.00	EUR	ดัชนีความเชื่อมั่นทางเศรษฐกิจเยอรมัน สถาบัน ZEW	▲	47.1	50.0	47.5
	16.00	EUR	ดัชนีราคาผู้บริโภค ยูโรโซน	▼	0.6 %	0.2 %	0.2 %
	19.30	USA	ยอดค้าปลีก	▼	0.0 %	0.3 %	0.1 %
	19.30	USA	ยอดค้าปลีก (ไม่รวมพาหนะ)	▼	0.2 %	0.3 %	-0.1 %
	20.15	USA	ดัชนีการผลิตภาคอุตสาหกรรม	▼	0.0 %	0.3 %	0.9 %
	20.15	USA	ดัชนีการผลิตภาคโรงงาน	▼	-0.3 %	0.2 %	0.9 %
	20.15	USA	อัตราการใช้จ่ายกำลังการผลิต	▼	78.4 %	78.6 %	78.7 %

Morning Report

21 มิถุนายน 2567



ประกาศตัวเลขทางเศรษฐกิจ

วันที่	เวลา		ข้อมูล	มีผลต่อทองคำ	ครั้งก่อน	คาดการณ์	ตัวเลขจริง
	21.00	USA	สินค้าคงคลังในระบบธุรกิจ		-0.1 %	0.3 %	0.3 %
19/06/67	21.00	USA	ดัชนีราคาบ้าน (NAHB)		45	45	43
20/06/67	13.00	EUR	ดัชนีราคาผู้ผลิต เยอรมนี		0.2 %	-0.1 %	-
	19.30	USA	จำนวนที่อยู่อาศัยเริ่มก่อสร้าง		1.360 M	1.373 M	-
	19.30	USA	จำนวนใบอนุญาตขอก่อสร้างบ้าน		1.440 M	1.450 M	-
	19.30	USA	จำนวนผู้ขอรับสวัสดิการการว่างงาน		242 K	235 K	-
	19.30	USA	ดัชนีภาคการผลิตสาขาฟิลาเดลเฟีย		4.5	5.2	-
	19.30	USA	ดุลบัญชีเดินสะพัด		-\$194.8 B	-\$205.5 B	-
	21.00	EUR	ดัชนีความเชื่อมั่นผู้บริโภค		-14.3	-13.7	-
21/06/67	14.30	EUR	ดัชนีผู้จัดการฝ่ายจัดซื้อ (PMI) ภาคการผลิต เยอรมนี		52.2	52.4	-
	14.30	EUR	ดัชนีผู้จัดการฝ่ายจัดซื้อ (PMI) ภาคบริการ เยอรมนี		45.4	45.4	-
	15.00	EUR	ดัชนีผู้จัดการฝ่ายจัดซื้อ (PMI) ภาคการผลิต ยูโรโซน		47.4	47.3	-
	15.00	EUR	ดัชนีผู้จัดการฝ่ายจัดซื้อ (PMI) ภาคการผลิต ยูโรโซน		53.3	53.2	-
	20.45	USA	ดัชนีผู้จัดการฝ่ายจัดซื้อ (PMI) ภาคการผลิต		51.3	51.0	-

เอกสารฉบับนี้จัดทำขึ้นเพื่อเป็นข้อมูลให้กับลูกค้าของ บริษัท จีแคป จำกัด เท่านั้น เพื่อเป็นข้อมูลให้กับลูกค้าของบริษัทเท่านั้น มิได้เป็นการแนะนำหรือเสนอแนะหรือเชิญชวน เพื่อการซื้อหรือขายทองคำ ผู้อ่านควรตัดสินใจโดยใช้วิจารณญาณของตนเอง บริษัท จีแคป จำกัด รับผิดชอบพนักงานของบริษัทปราศจากความรับผิดในความเสี่ยงที่เกิดขึ้นจากการใช้ข้อมูลในเอกสารนี้ไม่ว่าทางตรงหรือทางอ้อมทั้งหมด หรือบางส่วน

Morning Report

21 มิถุนายน 2567



ประกาศตัวเลขทางเศรษฐกิจ

วันที่	เวลา		ข้อมูล	มีผลต่อทองคำ	ครั้งก่อน	คาดการณ์	ตัวเลขจริง
	20.45	USA	ดัชนีผู้จัดการฝ่ายจัดซื้อ (PMI) ภาคการบริการ	▲	54.8	53.7	-
	21.00	USA	ยอดขายบ้านมือสอง	▲	4.14 M	4.10 M	-
	21.00	USA	ดัชนีชี้วัดสถานะเศรษฐกิจ	▼	-0.6 %	-0.3 %	-

ผลการดำเนินงานมีจุดขึ้นเพื่อเป็นข้อมูลให้กับลูกค้าของบริษัท จีเคพี จำกัด เท่านั้น เพื่อเป็นข้อมูลให้กับลูกค้าของบริษัทเท่านั้น มิได้เป็นการแนะนำหรือเสนอแนะหรือเชิญชวน เพื่อการซื้อหรือขายทองคำ ผู้อ่านควรตัดสินใจโดยใช้วิจารณญาณของตนเอง บริษัท จีเคพี จำกัด รับผิดชอบพนักงานของบริษัทปราศจากความรับผิดในความเสี่ยงที่เกิดขึ้นจากการใช้ข้อมูลในเอกสารนี้ไม่ว่าทางตรงหรือทางอ้อมทั้งหมด หรือบางส่วน