

07 กรกฎาคม 2569

## แนะนำการลงทุน

ราคาทองคำอ่อนตัวลงราว 0.50% โดยถูกกดดันจากดอลลาร์สหรัฐและอัตราผลตอบแทนพันธบัตรรัฐบาลสหรัฐที่ยังทรงตัวในระดับสูง แม้ว่าตลาดจะลดคาดการณ์การขึ้นดอกเบี้ยของธนาคารกลางสหรัฐ (Fed) หลังตัวเลขจ้างงานนอกภาคเกษตร (NFP) ออกมาอ่อนแอกว่าคาด

ขณะเดียวกัน ดัชนี ISM ภาคบริการชะลอลงเล็กน้อย แต่การจ้างงานฟื้นตัว ทำให้ตลาดยังคงคาดว่า Fed จะคงดอกเบี้ยในการประชุมเดือนกรกฎาคม ส่วนปัจจัยที่ต้องติดตาม ได้แก่ รายงานการประชุม FOMC ตัวเลขผู้ขอรับสวัสดิการว่างงาน และดัชนีราคาผู้บริโภค (CPI) ของสหรัฐในสัปดาห์หน้าซึ่งจะเป็นตัวกำหนดทิศทางราคาทองคำต่อไป.

### Trend Strategy

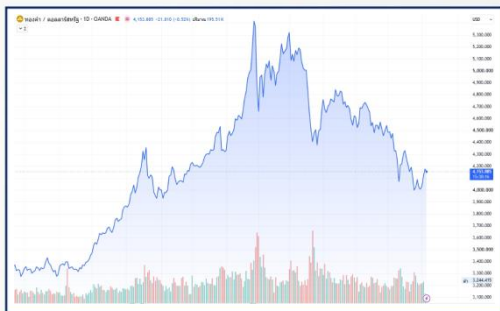
รอซื้อ 4,107

Stop Loss :

4,050

Level	แนวที่ 1	แนวที่ 2	แนวที่ 3
แนวรับ	4,107	4,092	4,055
แนวต้าน	4,167	4,176	4,183

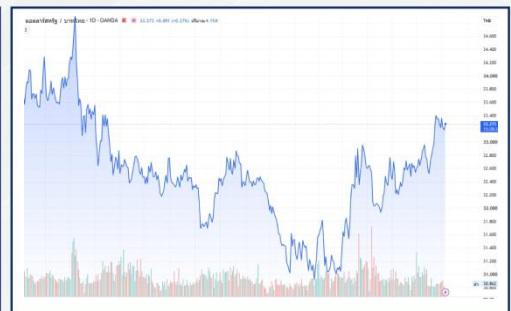
### GOLD SPOT



### DOLLAR INDEX



### เงินบาท



## MARKET PRICE

SYMBOL	GOLD	SILVER	WTI CRUDE	DOW JONES	DOLLAR INDEX	SPDR	เงินบาท
MARKETS CLOSE	4,163.97	62.07	68.55	53,055.91	100.85	1,002.79	33.26
CHANGE	+52.09	+1.43	+0.71	0.00	+0.03	+1.43	-0.03

07 กรกฎาคม 2569

## สรุปข่าวเศรษฐกิจ

### S&P เผยดัชนี PMI ภาคบริการสหรัฐขยายตัวในเดือนมิ.ย.

S&P Global เปิดเผยว่า ดัชนีผู้จัดการฝ่ายจัดซื้อ (PMI) ภาคบริการของสหรัฐ ปรับตัวขึ้นสู่ระดับ 51.2 ในเดือน มิ.ย. ซึ่งเป็นระดับสูงสุดในรอบ 4 เดือน จากระดับ 50.7 ในเดือนพ.ค. ดัชนี PMI ได้รับแรงหนุนจากการเพิ่มขึ้นของคำสั่งซื้อใหม่ ขณะที่ความเชื่อมั่นของภาคธุรกิจดีดตัวขึ้น แต่การจ้างงานชะลอตัวลง ดัชนี PMI อยู่สูงกว่าระดับ 50 ซึ่งบ่งชี้การขยายตัวในภาคบริการของสหรัฐ โดยเป็นการขยายตัวเป็นเดือนที่ 3 ติดต่อกัน




### สหรัฐ

### ISM เผยดัชนีภาคบริการสหรัฐปรับตัวลงในเดือนมิ.ย.

สถาบันจัดการด้านอุปทานของสหรัฐ (ISM) เปิดเผยว่า ดัชนีภาคบริการของสหรัฐลดลง 0.5 จุด สู่ระดับ 54.0 ในเดือนมิ.ย. สอดคล้องตัวเลขคาดการณ์ของนักวิเคราะห์ จากระดับ 54.5 ในเดือนพ.ค. ดัชนีภาคบริการได้รับผลกระทบจากการชะลอตัวของคำสั่งซื้อใหม่ แต่ได้แรงหนุนจากการพุ่งขึ้นของการจ้างงาน ขณะที่แรงกดดันจากต้นทุนได้บรรเทาลง หลังราคาพลังงานปรับตัวลง จากการยุติการทำสงครามระหว่างสหรัฐและอิหร่าน ดัชนียังคงปรับตัวเหนือระดับ 50 ซึ่งบ่งชี้การขยายตัวของภาคบริการ

ทั้งนี้ ดัชนีภาคบริการของ ISM ประกอบด้วยอุตสาหกรรม 17 กลุ่ม ซึ่งรวมถึงอสังหาริมทรัพย์ การขนส่ง การก่อสร้าง และเหมืองแร่

## ประกาศตัวเลขทางเศรษฐกิจ

วันที่	เวลา	ประเทศ	ข้อมูล	มีผลต่อทองคำ	ครั้งก่อน	คาดการณ์	ตัวเลขจริง
06/07/69	20.45		ดัชนีผู้จัดการฝ่ายจัดซื้อ (PMI) ภาคบริการ		50.7	51.3	-
	21.00		ดัชนีผู้จัดการฝ่ายจัดซื้อภาคบริการ ISM		54.5	54.1	-
07/07/69	19.30		ดุลการค้า		\$-55.9 B	\$-78.7 B	-
08/07/69	01.00		รายงานการประชุมของคณะกรรมการนโยบายการเงิน (FED)		-	-	-
09/07/69	19.30		จำนวนผู้ขอรับสวัสดิการการว่างงาน		215 K	219 K	-

